

令和4年度 児童養護施設青谷こども学園事業計画

全国社会福祉協議会では、2020(令和2)年2月に「全社協 福祉ビジョン 2020」を公表した。このビジョンは、2040年を視野に入れつつ、2030年までに社会福祉協議会、社会福祉法人・福祉施設、民生委員・児童委員等がともに取り組む横断的な方向性を示すものとしてとりまとめられたもので、「地域共生社会」およびSDGsの「誰一人取り残さない持続可能で多様性と包摂性のある社会」の実現を包含した「ともに生きる豊かな地域社会」をめざしているものである。この「福祉ビジョン 2020」のなかでも、子どもと子育て家庭を支える取り組みや社会的養護関係施設の今後のあり方に関し、高機能化・多機能化等の機能強化に向けた課題も提起している。当園では本体施設(本園)の建て替えを機にこれまで培ってきた施設の専門的機能を発揮しながら時代にあった家庭における養育支援を強化していくことを段階的に進めたい。

また、本体施設の3棟は他地域での生活が残り1年となった。子どもの力を借り、活力ある地域作りの応援ができるよう努めたい。

1 青谷こども学園運営基本方針

『すべての児童の幸福を よい環境の中で』

～あの子もこの子も皆の子である。

身に限り、心の限りを尽くしても すべての児童の幸福を よい環境の中で育てたい～

- 一、私たちは、安心安全な環境及び運営の資質向上に努めます。
- 一、私たちは、子どもの尊厳を守り、人権侵害の防止に努めます。
- 一、私たちは、子どもの個性を理解し、信頼関係の構築に努めます。
- 一、私たちは、再び家族として歩み寄れる子ども・親支援に努めます。
- 一、私たちは、関係機関や地域と連携し、子どもの育成に努めます。

2 運営事業

○児童養護施設 青谷こども学園 入所定員 30名

施設内小規模グループケア(本園 1棟定員6名が3棟)

注:3棟は建て替え工事期間のため地域に分散して仮住まい中

分園型小規模グループケア(分園 1棟定員6名が2棟)

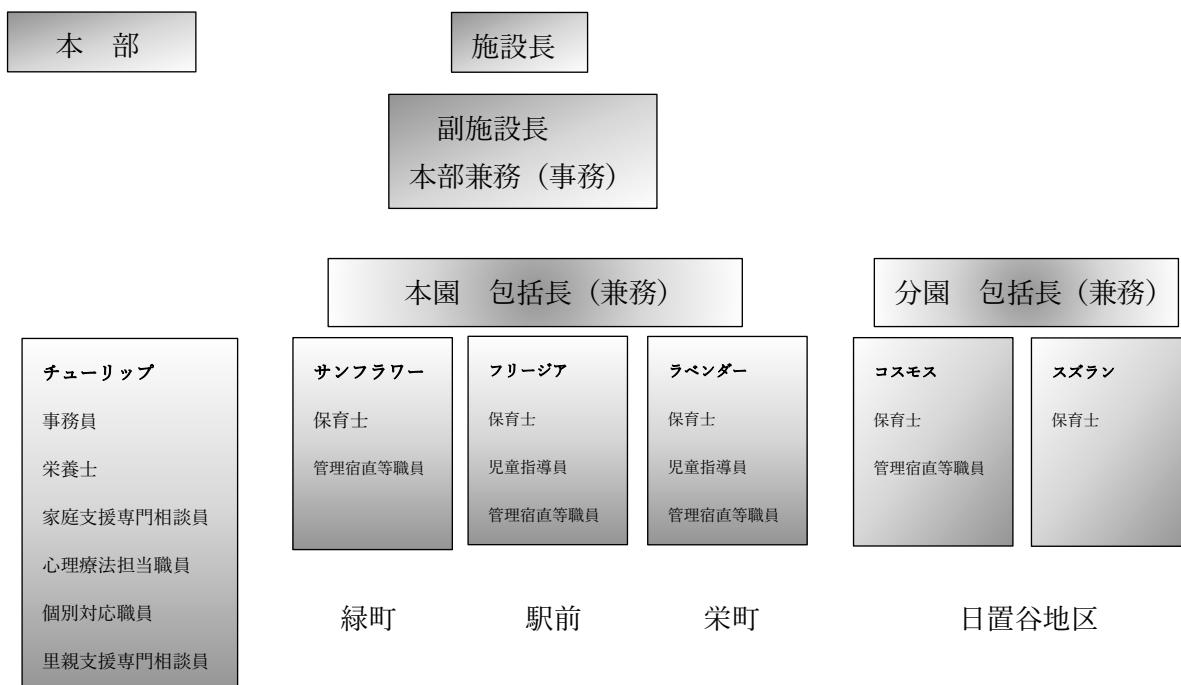
○子育て短期支援事業(市町との契約…4市町の予定)

○里親支援事業(鳥取県との契約)

3 主な取り組み・努力点

- 小規模化・地域分散化を支えるマネジメントの強化（事務所とホーム長級職員のレベルアップ）
施設としてのマネジメント機能、アセスメントを包括的に行う機能、実施している養育を評価する機能、人材育成・スーパーバイズ・コンサルテーション機能、そして緊急時に対応を可能とする（本体施設の）機能強化が必要不可欠。（児童間の問題行動化や施設内虐待の防止、ケアニーズの高い子どもとその家族への支援の充実）
- 高機能化・多機能化の推進（ケース会議、専門職会議、児相との合同会議の充実）
「子どもの最善の利益」を図るために、家庭復帰・里親等への支援・自立支援の強化。
- 子どもの権利擁護と社会的養護関係施設等の質の向上（「こどもの権利ノート」の活発な活用）
措置入所や一時保護等における子どもの意見表明権の保障について、園内版の位置付け、苦情解決の仕組みや運営適正化委員会等の活用について子ども自身が理解できるような仕組み作りの見直し。
- 第三者評価受審
- 社会福祉法人における BCP(事業継続計画)策定・実施・検証
- 仮住まい先での小規模養育の充実と、研究成果のまとめ
- 本体施設の完成準備
- 本体施設完成式典（竣工式）及び創設70周年記念式典の実施

4 組織図



5 ホーム経営 各ホーム経営案（略）

在籍児童数

令和4年4月1日

	サンフラワー		フリージア		ラベンダー		コスモス		スズラン		全体	
	男	女	男	女	男	女	男	女	男	女	男	女
幼	1										1	
小							(1)	1	1	2	1+(1)	3
中			3		2			1		1	5	2
高		1	3		2			2			5	3
小計	1	1	6		4		(1)	4	1	3	12(1)	8
合計	2		6		4		4+(1)		4		20+(1)	

※（ ）内は一時保護委託児童数

学校等機関

青谷小学校、青谷中学校、白兔養護学校、琴の浦高等支援学校、青谷高校、湖陵高校
鳥取東高校、米子高等専門学校、すくすく保育園

6 人材育成（研修） 別紙

令和4年度 青谷こども学園研修計画

【 県内 】

- ・ 県児童養護施設協議会運営委員会・代議員会
- ・ 第 回県児童養護施設協議会職員研修会
- ・ 県児童養護施設協議会 調査研究委員会各部会
(生活支援部会・乳幼児部会・保健衛生部会・会計事務部会・
心理士部会・家庭支援部会)
- ・ 県児童養護施設協議会 特別委員会
(ITサポート部会・権利擁護チーム)
- ・ 県児童養護施設協議会 性的虐待防止研修会
- ・ 県児童福祉入所施設協議会職員研修
- ・ 県児童入所施設協議会階層別研修会
- ・ 県児童福祉入所施設協議会 (施設間訪問研修チーム)
- ・ 県児童福祉入所施設新規採用職員研修
- ・ 県児童福祉入所施設給食関係者研修会
- ・ 福祉職員キャリアパス対応生涯研修(新任・中堅・管理職・チームリーダー)
- ・ 里親委託等推進委員会
- ・ 子どもの虐待防止ネットワーク鳥取 講演会等
- ・ 県福祉研究学会 研究発表
- ・ 食中毒発生防止の研修会
- ・ 第 回県公衆衛生学会
- ・ 施設内感染予防対策研修会
- ・ 鳥取養育研究所 研究発表会講演会
- ・ 鳥取養育研究所全国人権ワークショップ
- ・ 福祉サービス苦情解決事業研修会
- ・ 特別支援教育講演会
- ・ 救急救命講習会(学校・法人)
- ・ 鳥取市要保護児童対策地域協議会担当者研修会
- ・ 配偶者等からの暴力被害者支援職員研修会
- ・ 被措置児童等虐待防止研修会
- ・ 令和4年度児童福祉施設等職員基礎研修会
- ・ 令和4年度児童福祉施設等ケースワーカー研修会
- ・ 令和4年度福祉・教育機関合同研修会
- ・ ひだまり自立研修

【 県外 】

- ・中国地区児童養護施設研究協議会（広島） →中止
- ・中国地区児童養護施設長研修会（広島）
- ・西日本児童養護施設職員セミナー（ ）
- ・全国児童養護施設長研究協議会（ ）
- ・全社協ファミリーソーシャルワーカー研修会
- ・中国地区里親大会（広島）
- ・全国児童養護施設協議会中堅職員研修会（ ）
- ・児童養護施設長会研修会 →不参加
- ・子どもの虹情報研修センター（横浜・明石）
児童養護施設職員指導者研修会、
もしくは、児童福祉施設職員指導者合同研修
- ・児童福祉施設給食関係者研修会（ ）
- ・全国里親大会
- ・中国里親大会（島根）

その他に ①就労支援・自立支援 ②性教育 ③アフターケア ④地域支援
⑤CSPトレーナー講習 をテーマとした研修が開催される際には参加予定。

【 園内研修 】

- ・職員研修（3回）
- ・職員・児童合同研修
- ・金融特別講座（毎月第一土曜日）
- ・出張報告会（3回）
- ・階層別研修（4回）
- ・CSP・とり〇子育て研修（7セッション）
- ・新任者研修（2期）